



Courrier Exchange

Configuration de Outlook 2003

1 PRÉREQUIS

Pour pouvoir utiliser Microsoft Outlook 2003 et configurer le compte de votre produit **Courrier Exchange**, vous devrez respecter les conditions suivantes:

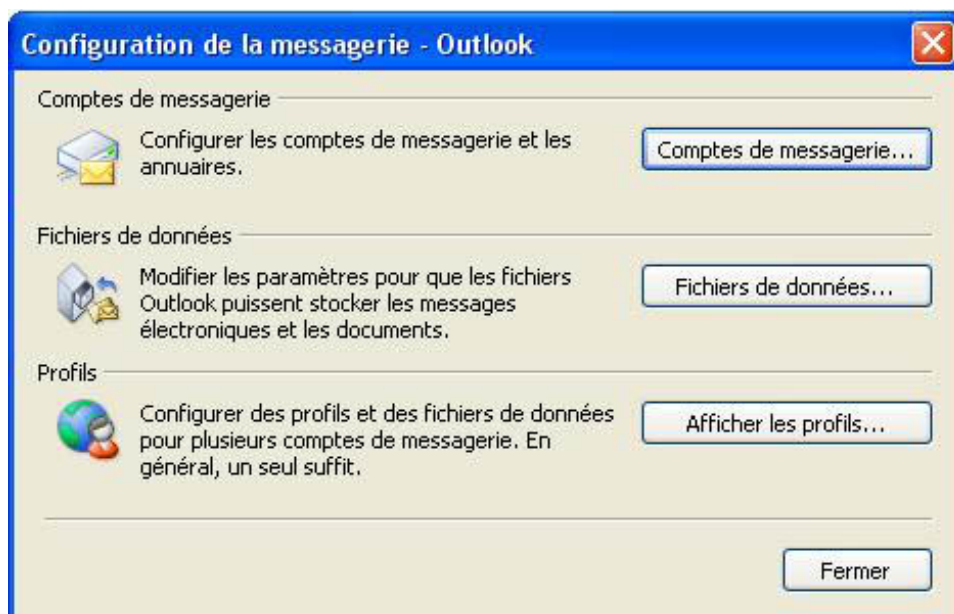
- Disposer sur votre ordinateur de l'un des systèmes d'exploitation suivants:
 - Microsoft Windows XP (Service Pack 2 ou Service Pack 1 mis à jour avec le patch 331320 ou ultérieur).
 - Microsoft Windows Server 2003.
- Avoir téléchargé et installer le logiciel client de courrier Microsoft Outlook 2003.
 - Disposez d'une licence avec chaque compte souscrit.
 - Vous pouvez télécharger le logiciel client et la licence depuis votre panneau de contrôle.
- Avoir un compte en service mis en marche pour votre produit **Courrier Exchange**.

2 CONFIGURATION

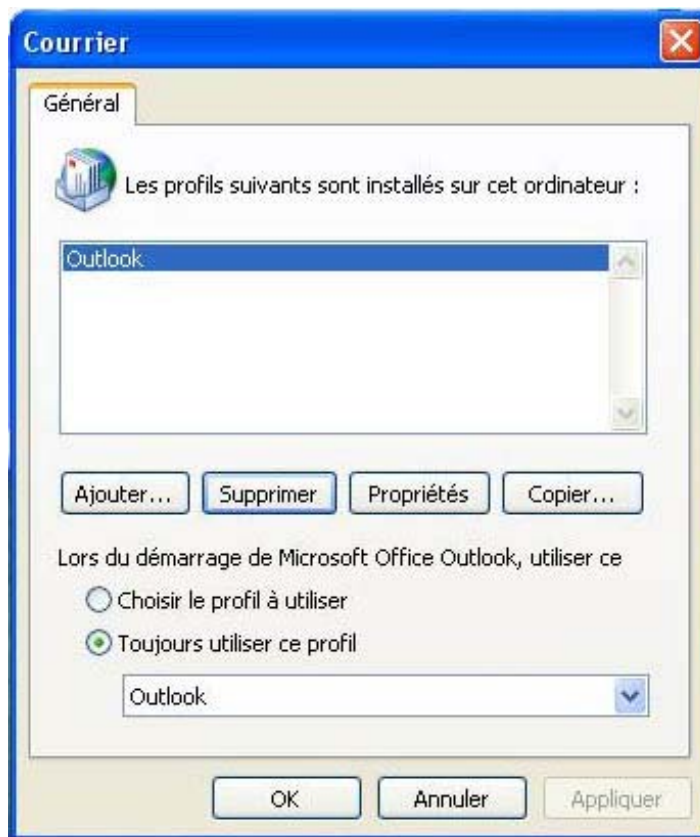
A présent nous vous expliquons, étape par étape, comment configurer un compte de messagerie Exchange sur votre logiciel client Outlook 2003:

1. Sélectionnez l'icône d'Outlook 2003 sur votre bureau, faites un clic droit et choisissez Propriétés. Dans la fenêtre qui apparaît, cliquez sur "**Afficher les profils...**".

(Vous pouvez aussi y accéder depuis l'icône "Courrier" du Panneau de configuration de Windows).



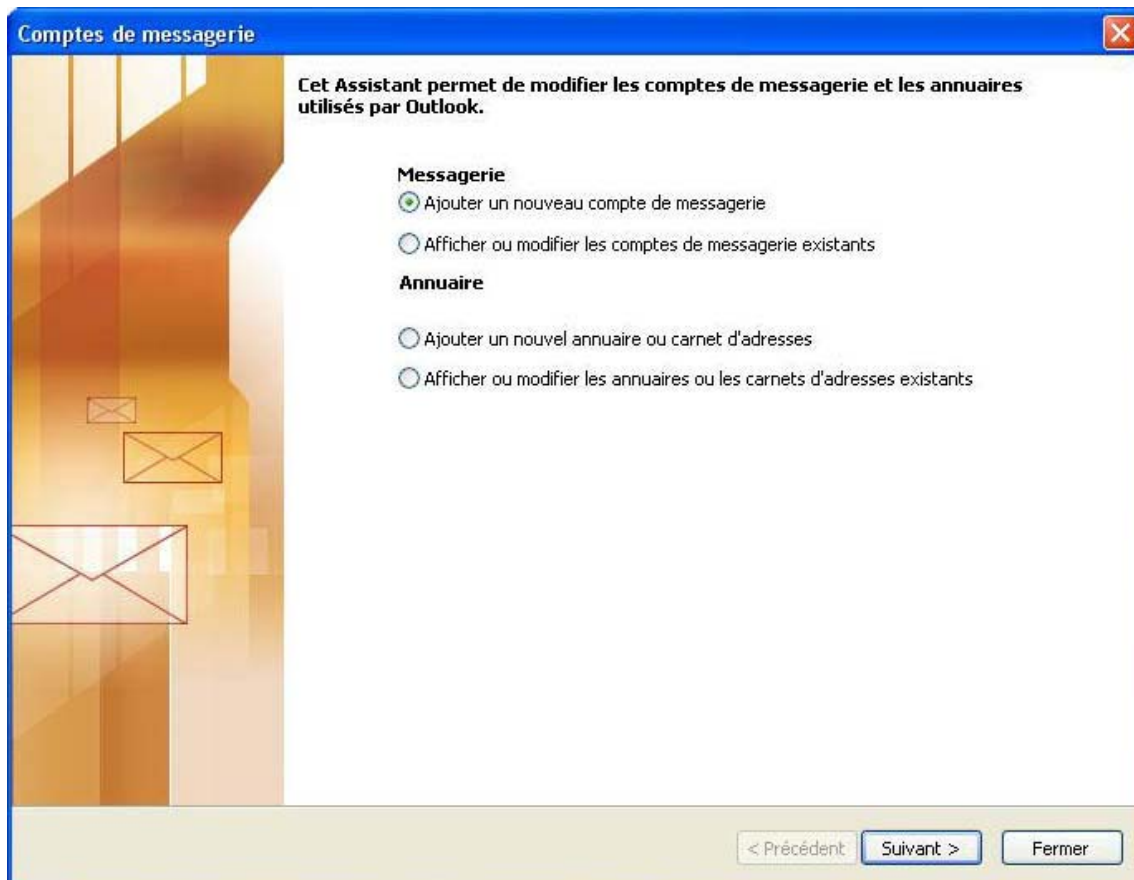
2. Création d'un nouveau profil, cliquez sur "**Ajouter**".



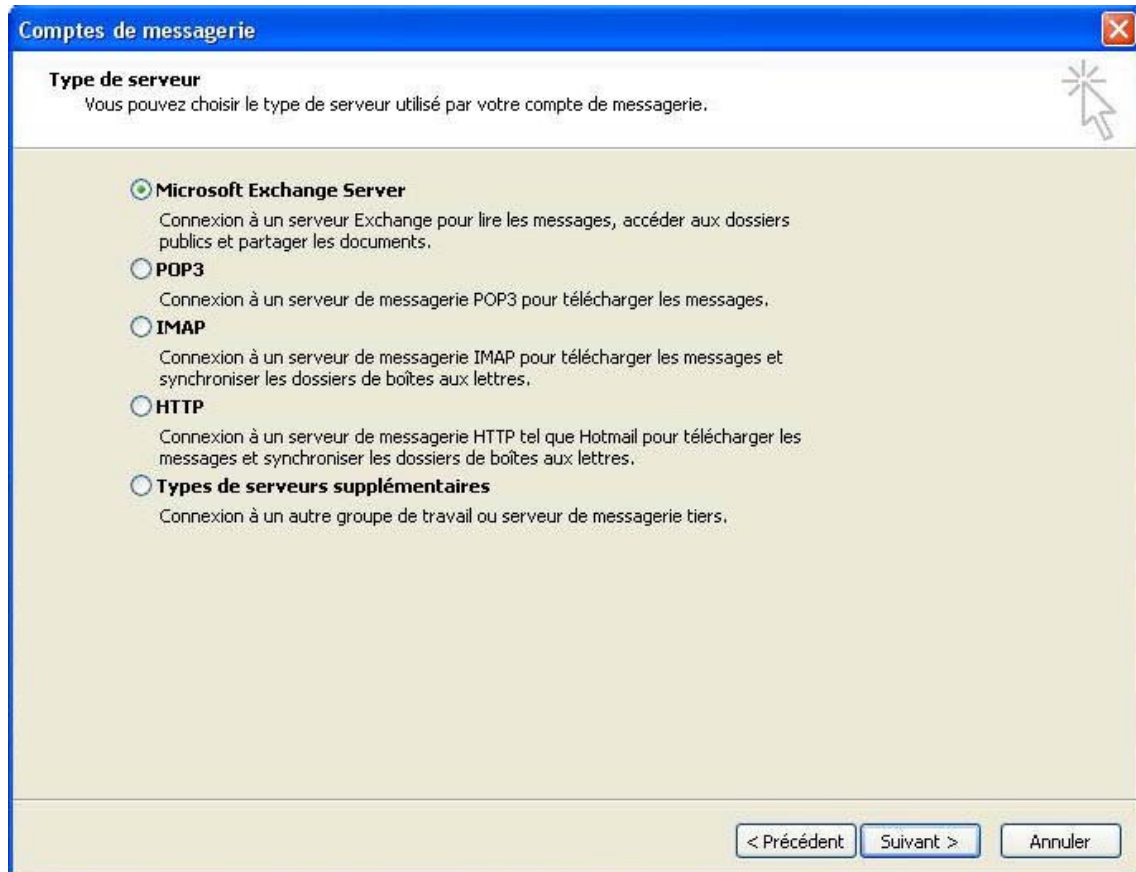
3. Introduire un nom descriptif pour le profil et cliquez sur **OK**.



4. Sur la fenêtre Comptes de messagerie, laissez la sélection par défaut (Ajouter un nouveau compte de messagerie et cliquez sur **Suivant**.



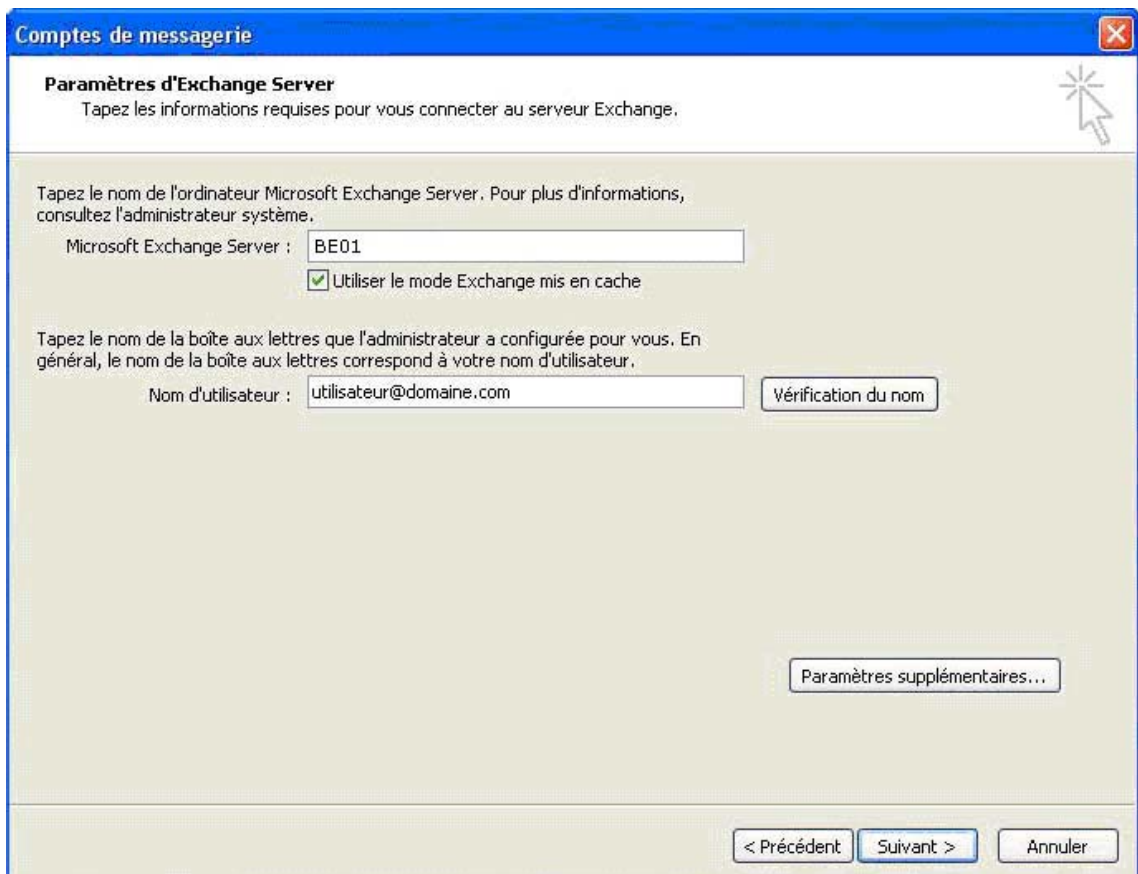
5. Sur la fenêtre de sélection du type de serveur, choisissez la première option "**Microsoft Exchange Server**". Cliquez sur **Suivant**.



6. Vous devrez insérer le nom du serveur Exchange et le compte à configurer.
Insérez:

- Microsoft Exchange Server: **BE01**
- Nom d'utilisateur: **utilisateur@domaine.com** (vous devez préciser ici l'adresse email que vous désirez configurer).

Cliquez sur "**Paramètres supplémentaires**".



Comptes de messagerie

Paramètres d'Exchange Server
Tapez les informations requises pour vous connecter au serveur Exchange.

Tapez le nom de l'ordinateur Microsoft Exchange Server. Pour plus d'informations, consultez l'administrateur système.

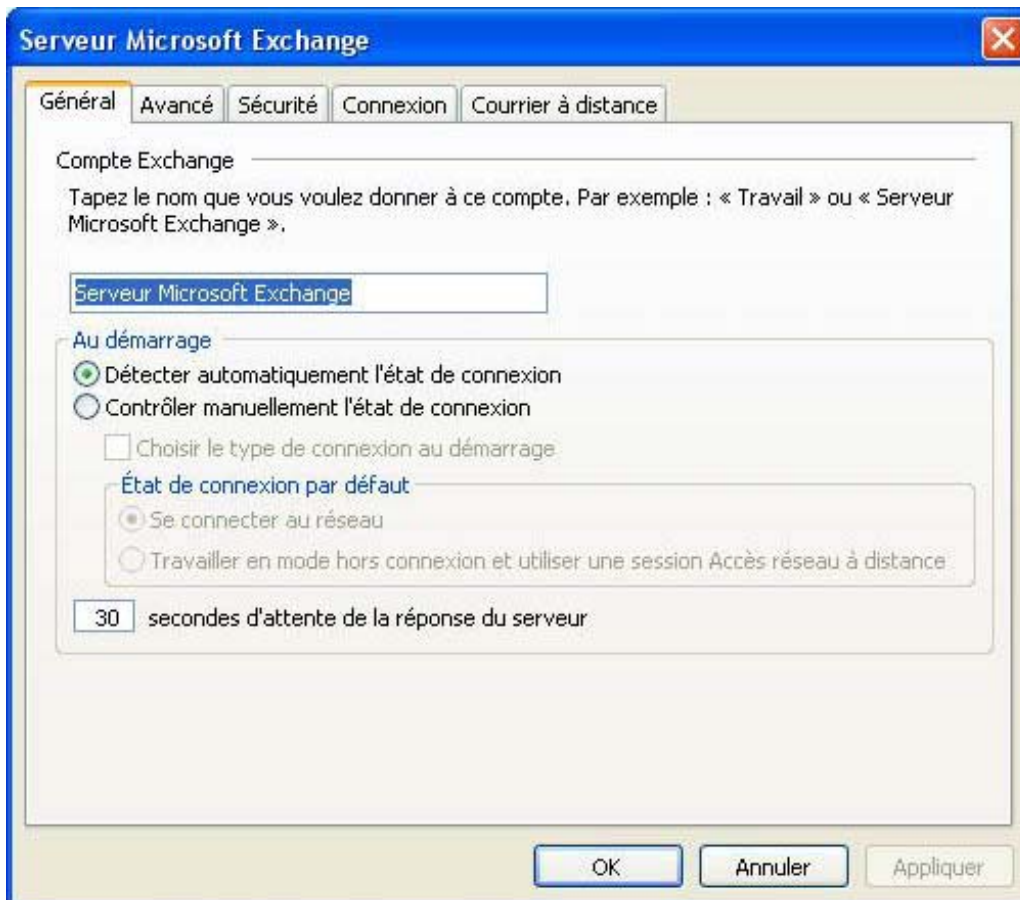
Microsoft Exchange Server :

Utiliser le mode Exchange mis en cache

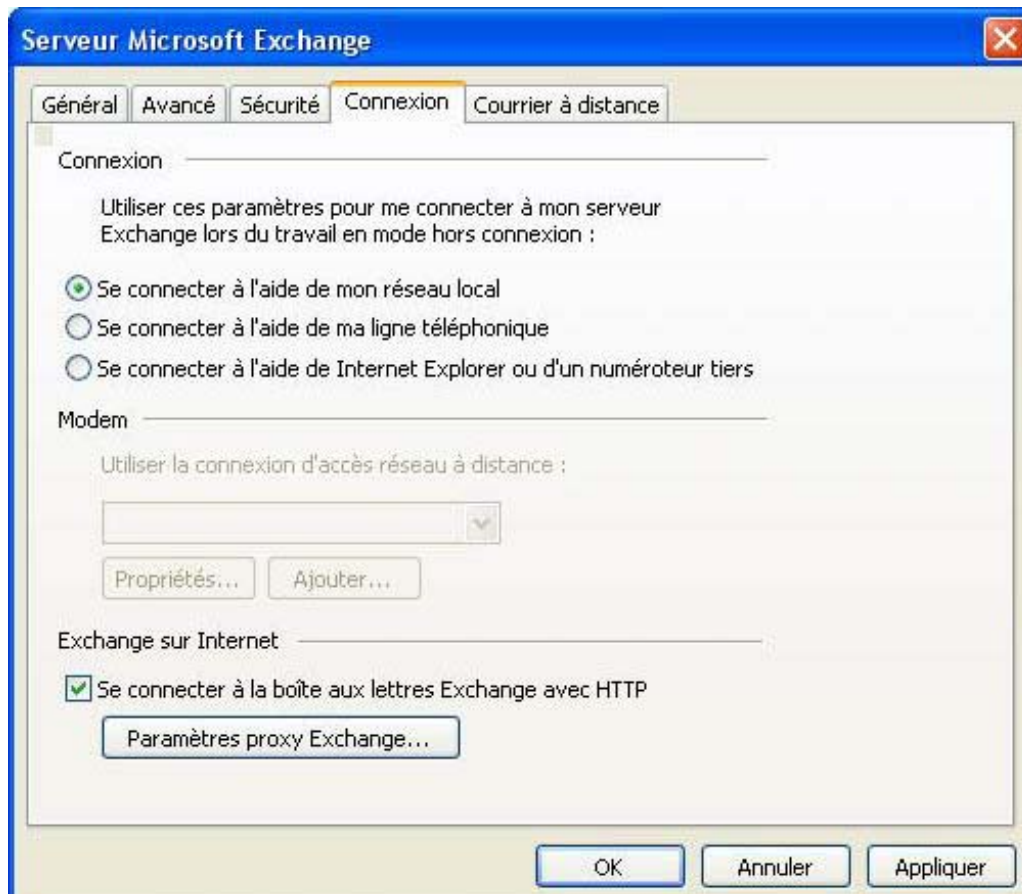
Tapez le nom de la boîte aux lettres que l'administrateur a configurée pour vous. En général, le nom de la boîte aux lettres correspond à votre nom d'utilisateur.

Nom d'utilisateur :

7. Une fenêtre apparaîtra pour la configuration d'accès au serveur Exchange:



- Allez sur l'onglet "**Connexion**" et cochez la case "**Se connecter à la boîte aux lettres Exchange avec HTTP**". Ensuite cliquez sur le bouton "**Configuration de proxy Exchange**".



9. Renseignez les données comme celles affichées sur la capture d'écran ci-dessous et cliquez ensuite sur Ok pour revenir à la fenêtre de l'étape 6.

Paramètres proxy Exchange

Microsoft Office Outlook peut communiquer avec Microsoft Exchange Server sur Internet en imbriquant les appels de procédure distante (RPC) dans les paquets HTTP. Sélectionnez le protocole et la méthode de vérification de l'identité à utiliser. Si vous ne savez pas quelles options choisir, contactez l'administrateur de votre serveur Exchange.

Paramètres de connexion

Utiliser cette URL pour la connexion à mon serveur proxy pour Exchange :
https:// exchange2003.fr

Se connecter avec SSL uniquement

Authentifier mutuellement la session lors de la connexion avec SSL

Nom principal du serveur proxy :
msstd:exchange2003.fr

Sur des réseaux rapides, se connecter d'abord avec HTTP, puis se connecter avec TCP/IP

Sur des réseaux lents, se connecter d'abord avec HTTP, puis se connecter avec TCP/IP

Paramètres d'authentification proxy

Utiliser cette authentification lors de la connexion à mon serveur proxy pour Exchange :
Authentification de base

OK Annuler

10. Cliquez sur **Suivant** pour que la fenêtre de finalisation de la configuration apparaisse, cliquez sur **Terminer**.

11. Le nouveau profil apparaîtra dans la fenêtre des profils. Si vous désirez que ce profil soit celui par défaut à chaque fois que vous ouvrez Outlook (recommandé), sélectionnez alors l'option dans la fenêtre des profils "**Toujours utiliser ce profil**". Cliquez sur **Ok**, pour fermer la fenêtre.



12. Une fois votre compte configuré, ouvrez votre logiciel client Outlook 2003. Un nom d'utilisateur et mot de passe vous seront demandés. Insérez les données de votre compte de messagerie.

Si tout est correct vous aurez alors pu accéder à votre compte sur le serveur Exchange et vous pourrez donc en utiliser toutes les fonctions de travail.