

Courrier Exchange

Configuration de Outlook 2007

1 PRE - REQUIS

Afin de pouvoir utiliser Microsoft Outlook 2007 pour configurer le courrier de votre produit **Courrier Exchange**, vous devrez :

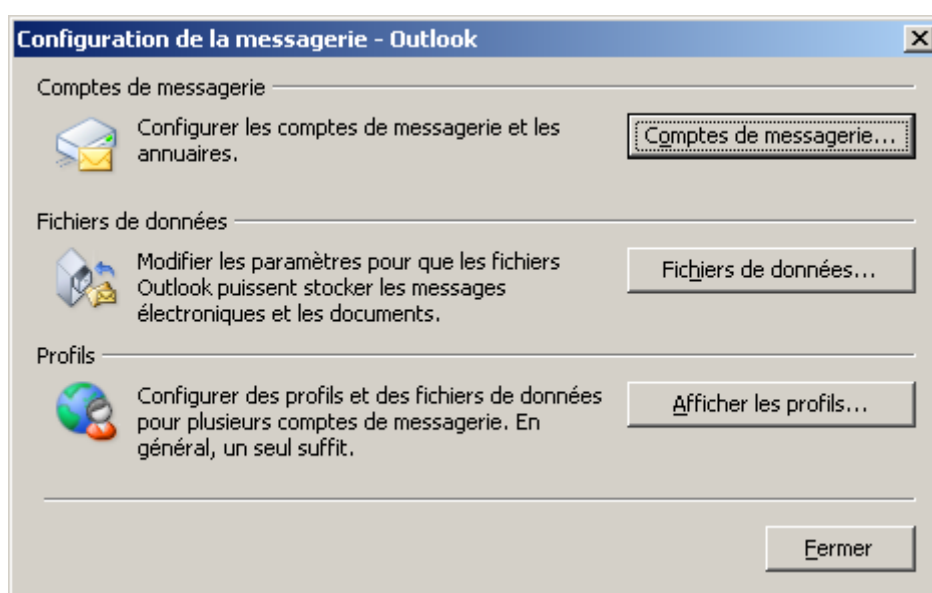
- Avoir d'installé sur votre ordinateur un de ces systèmes d'exploitation :
 - Microsoft Windows XP (Service Pack 2 ou Service Pack 1 actualisé avec le patch 331320 ou supérieur).
 - Microsoft Windows Server 2003.
- Avoir téléchargé et installé l'application de courrier Microsoft Outlook 2007.
 - Vous disposez d'une licence par comptes souscrits.
 - Vous pouvez télécharger l'application client et la licence depuis votre Panneau de Contrôle.
- Avoir un ou plusieurs comptes d'activé pour votre produit **Courrier Exchange**.

2 CONFIGURATION

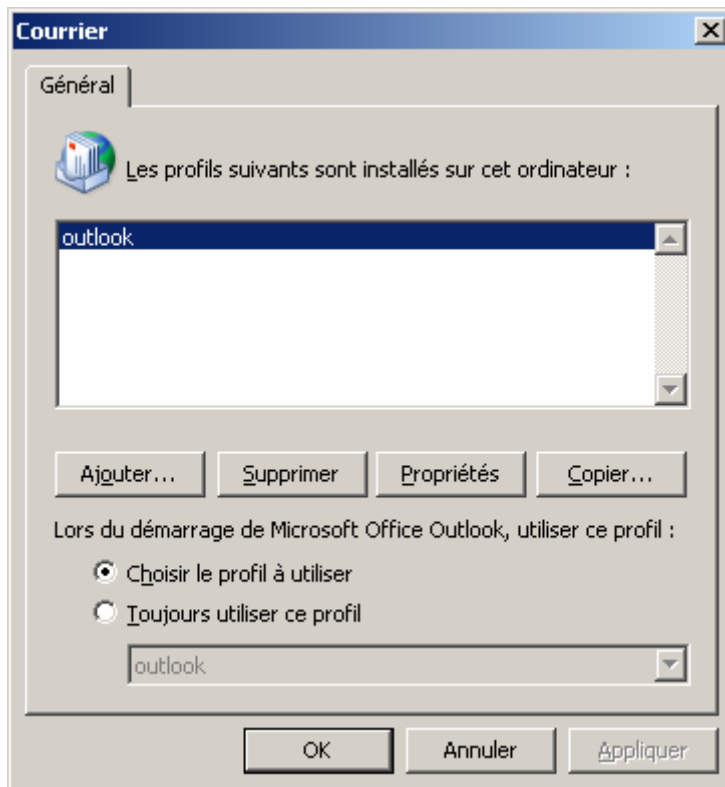
Ici nous allons vous expliquer, pas à pas, comment configurer une boîte aux lettres Exchange sur votre application Outlook 2007 :

1. Sélectionnez l'icône de Outlook 2007 sur votre bureau, cliquez sur le bouton de droit et allez dans propriétés. Sur la fenêtre qui apparaît, "Voir profils".

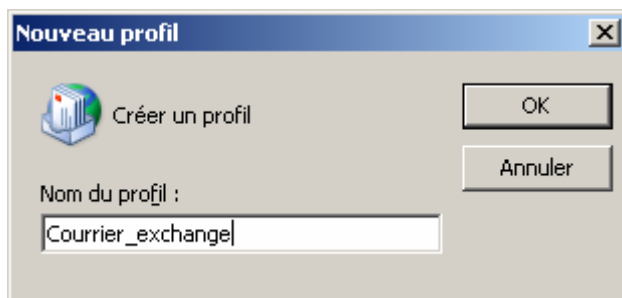
(Vous pouvez aussi y accéder depuis l'icône "Courrier" du Panneau de Configuration de votre PC).



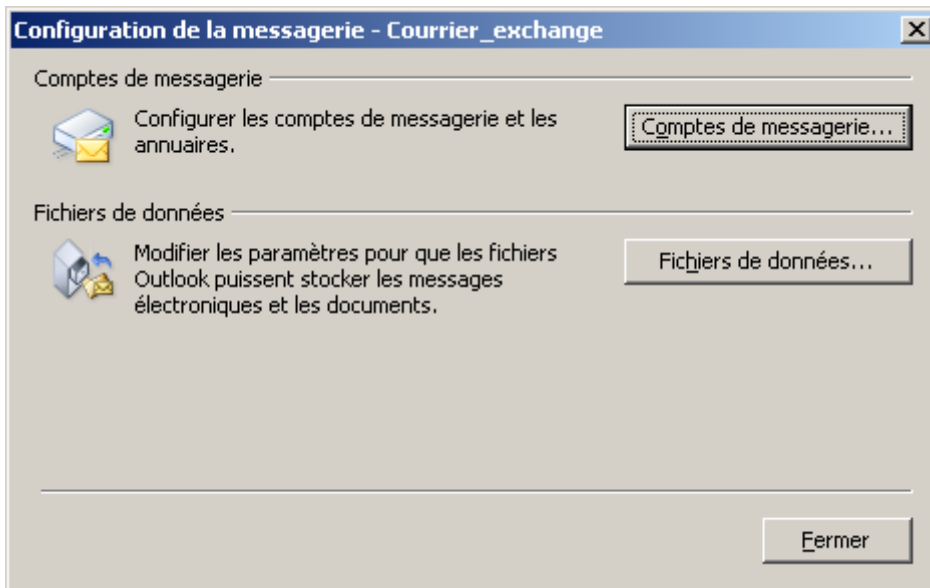
2. Créez un nouveau profil en cliquant sur "Ajouter".



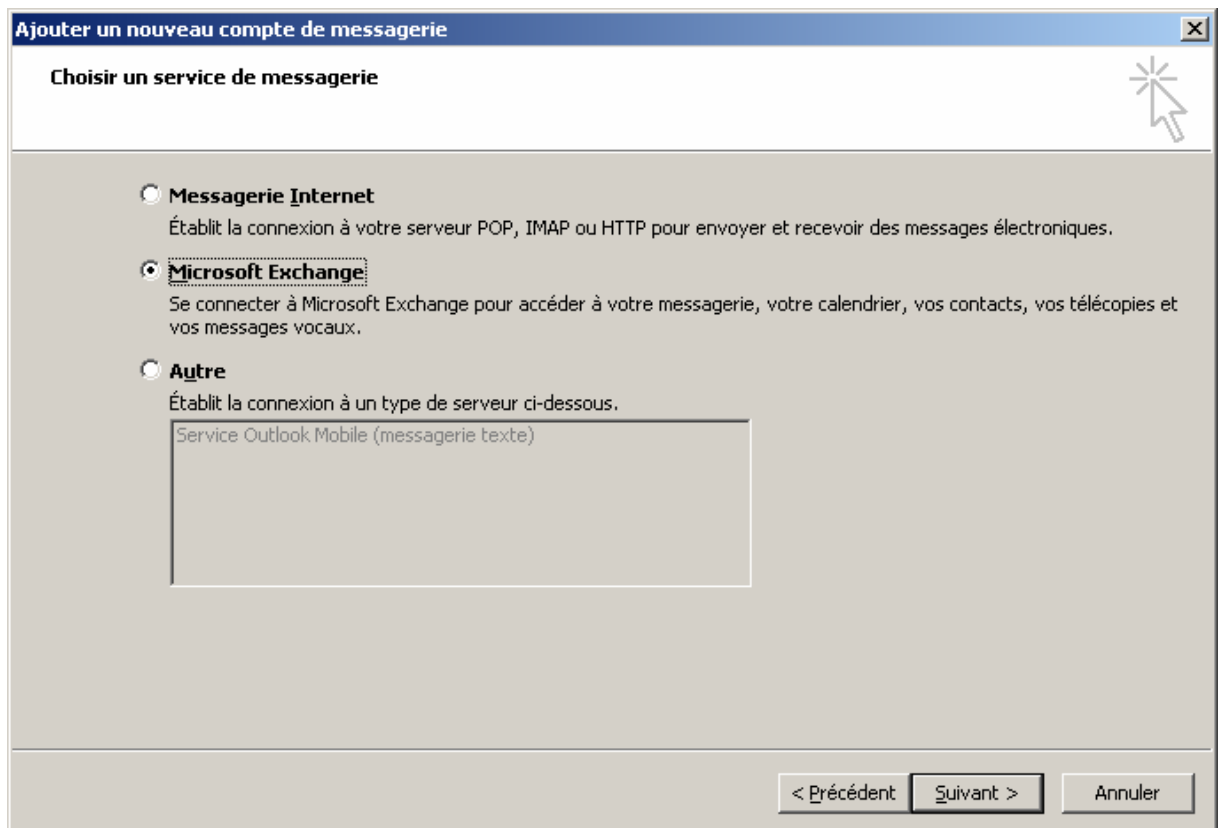
3. Ecrivons un nom descriptif pour le nom du profil et cliquer sur **OK**.



4. Sur l'écran Comptes de courrier électronique, laissez la sélection par défaut (Ajouter un nouveau compte de courrier électronique) et cliquez sur **Suivant**.

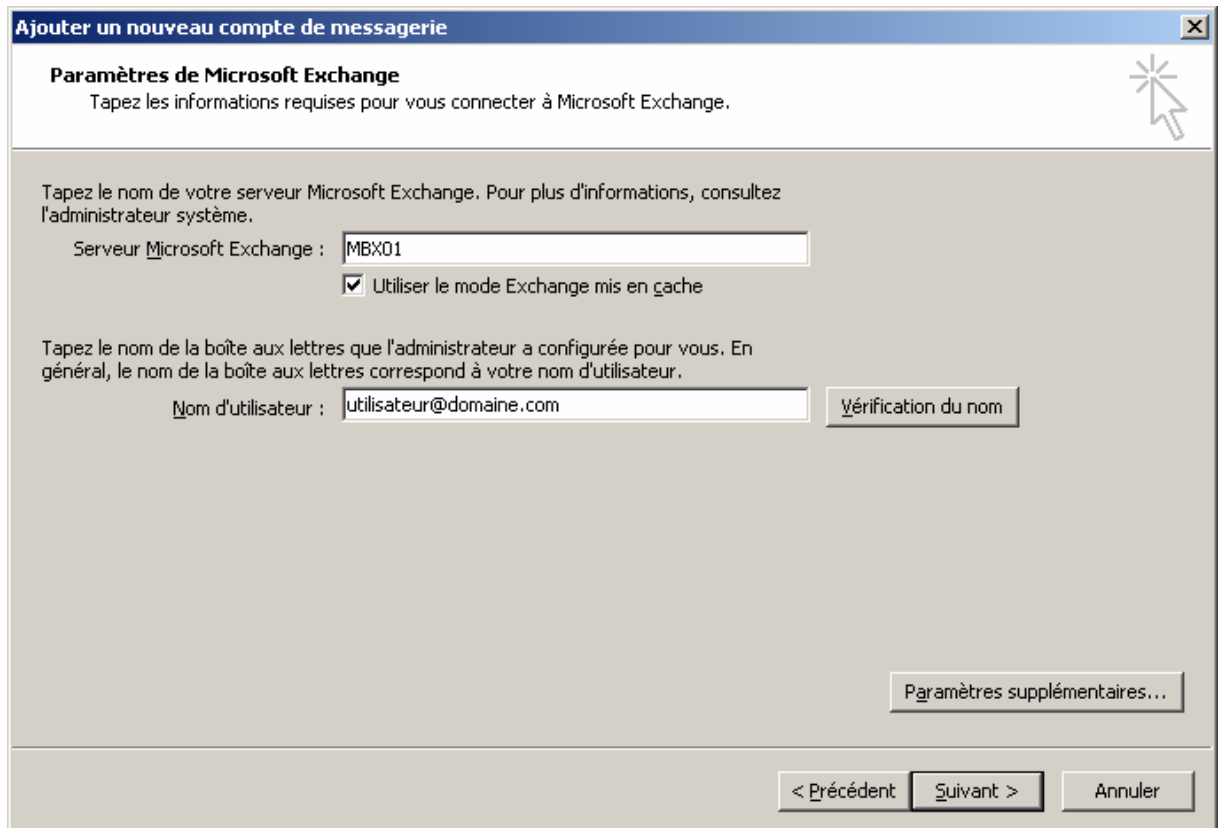


5. Sur la fenêtre de sélection du type de serveur, choisissez l'option "**Microsoft Exchange**". Cliquez sur **Suivant**.



6. Il vous sera demandé de saisir le nom du serveur Exchange et du compte à configurer. Saisissez :

- Microsoft Exchange Server: **MBX01**
- Nom d'utilisateur: **utilisateur@domaine.com** (ici vous devez l'adresse mail que vous souhaitez configurer).

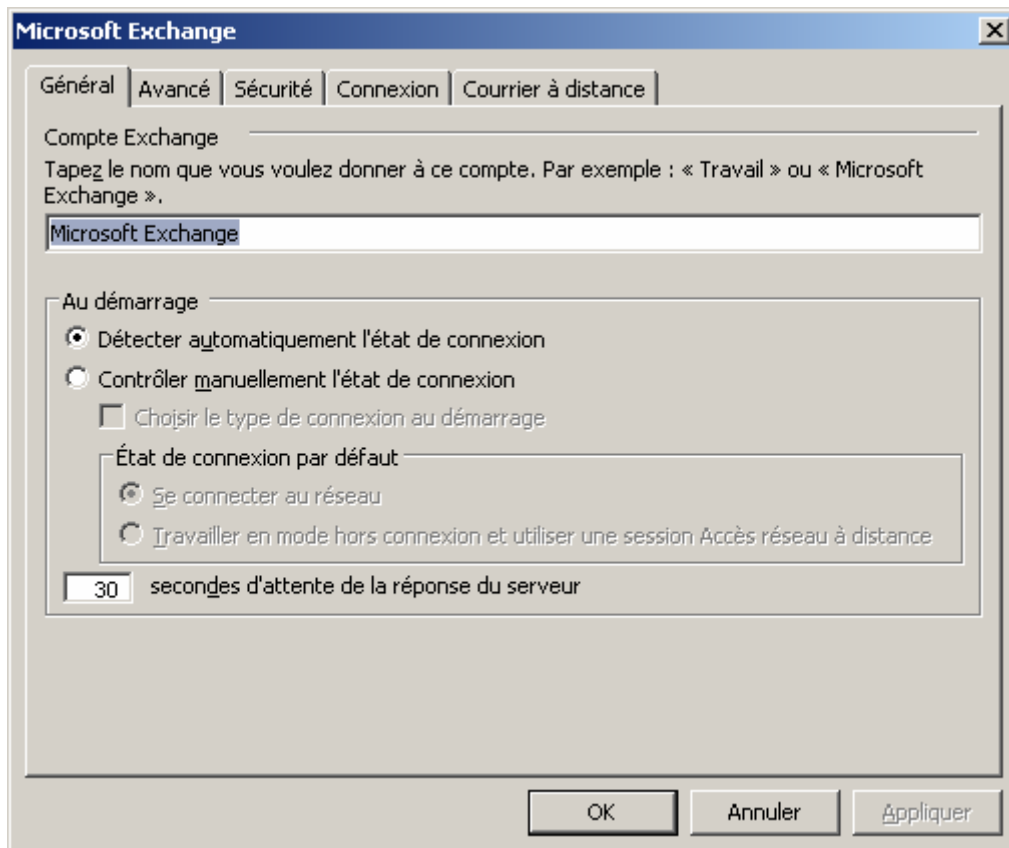


The screenshot shows a dialog box titled "Ajouter un nouveau compte de messagerie" with a close button (X) in the top right corner. Below the title bar, the section "Paramètres de Microsoft Exchange" is displayed, with the instruction "Tapez les informations requises pour vous connecter à Microsoft Exchange." and a help icon (lightbulb with mouse cursor). The main area contains the following fields and options:

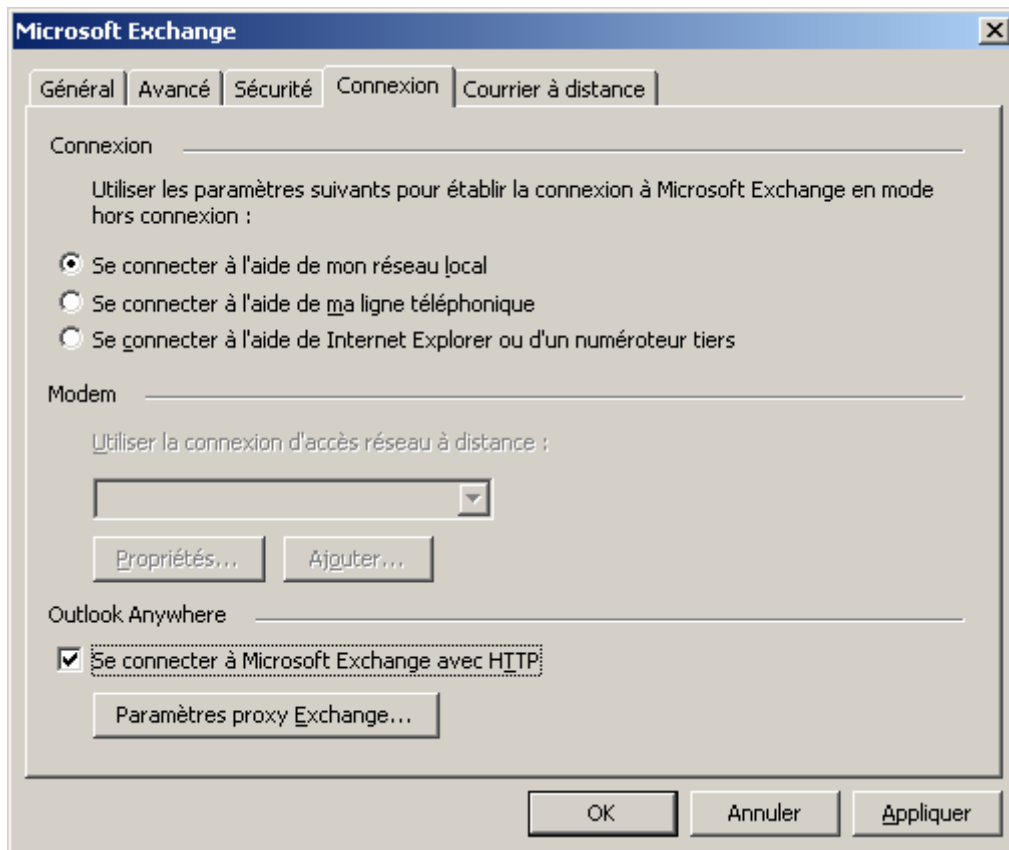
- Text: "Tapez le nom de votre serveur Microsoft Exchange. Pour plus d'informations, consultez l'administrateur système."
- Text input: "Serveur Microsoft Exchange : MBX01"
- Checkbox: "Utiliser le mode Exchange mis en cache"
- Text: "Tapez le nom de la boîte aux lettres que l'administrateur a configurée pour vous. En général, le nom de la boîte aux lettres correspond à votre nom d'utilisateur."
- Text input: "Nom d'utilisateur : utilisateur@domaine.com"
- Button: "Vérification du nom"
- Button: "Paramètres supplémentaires..."
- Navigation buttons at the bottom: "< Précédent", "Suivant >", and "Annuler"

Cliquez sur "**Paramètres supplémentaires**".

7. La fenêtre de configuration de l'accès au Serveur Exchange apparaîtra:



8. Allez sur l'onglet "**Connexion**" et cochez la case "**Se connecter à la boîte aux lettres Exchange avec HTTP**". Ensuite cliquez sur le bouton "**Paramètre proxy Exchange**".



9. Complétez les données tels qu'elles apparaissent sur l'écran suivant et ensuite cliquez sur OK jusqu'à l'étape 6.

Paramètres proxy Microsoft Exchange

Microsoft Office Outlook peut communiquer avec Microsoft Exchange sur Internet en imbriquant les appels de procédure distante (RPC) dans les paquets HTTP. Sélectionnez le protocole et la méthode de vérification de l'identité à utiliser. Si vous ne savez pas quelles options choisir, contactez l'administrateur Exchange.

Paramètres de connexion

Utiliser cette URL pour la connexion à mon serveur proxy pour Exchange :

https:// exchange2007.fr

Se connecter en utilisant SSL uniquement

Se connecter uniquement aux serveurs proxy dont le certificat comporte ce nom principal :

Sur des réseaux rapides, se connecter d'abord avec HTTP, puis se connecter avec TCP/IP

Sur des réseaux lents, se connecter d'abord avec HTTP, puis se connecter avec TCP/IP

Paramètres d'authentification proxy

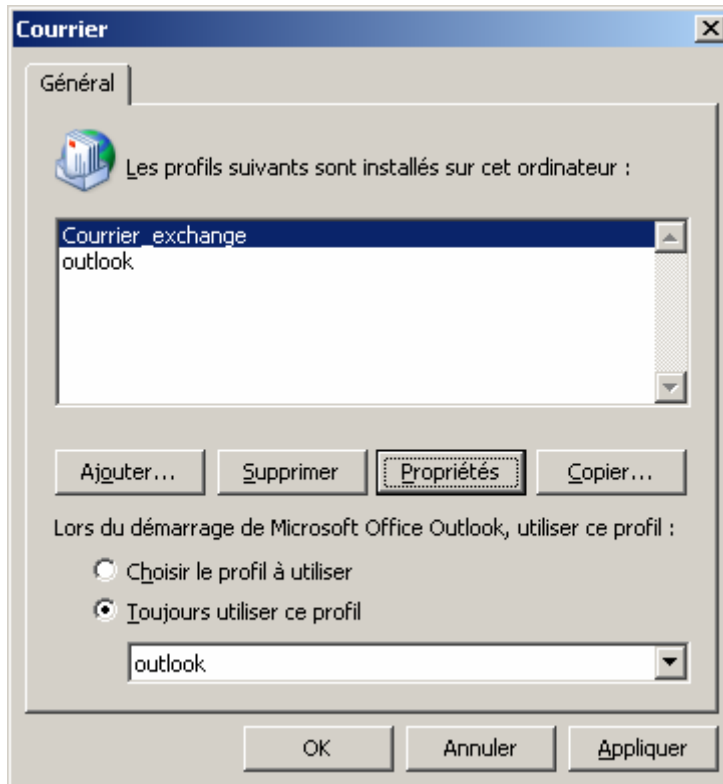
Utiliser cette authentification lors de la connexion à mon serveur proxy pour Exchange :

Authentification NTLM

OK Annuler

10. Cliquez sur Suivant pour que la fenêtre de fin de la configuration apparaisse, cliquez sur **Terminer**.

11. Le nouveau profil apparaîtra dans la fenêtre des profils. Si vous désirez que ce profil soit celui par défaut à chaque fois que vous ouvrez Outlook (recommandé), sélectionnez alors l'option dans la fenêtre des profils "**Toujours utiliser ce profil**". Cliquez sur **OK**, pour fermer la fenêtre.



12. Une fois votre compte configuré, ouvrez votre logiciel client Outlook 2007. un nom d'utilisateur et un mot de passe vous seront demandés, insérez les données de votre compte de messagerie.

Si tout est correct, vous aurez alors pu accéder à votre compte sur le serveur Exchange et vous pourrez donc en utiliser toutes les fonctions de travail.