

Configuration de l'authentification pour l'envoi de courrier sur les logiciels de messagerie

Guide d'utilisateur

CONTENUS

1 CONFIGURATION DE L'ENVOI SUR LES LOGICIELS DE MESSAGERIE 3

1.1 MOZILLA THUNDERBIRD 3

1.2 MICROSOFT OUTLOOK EXPRESS 5

1.3 MICROSOFT OUTLOOK 2003 6

1 CONFIGURATION DE L'ENVOI SUR LES LOGICIELS DE MESSAGERIE

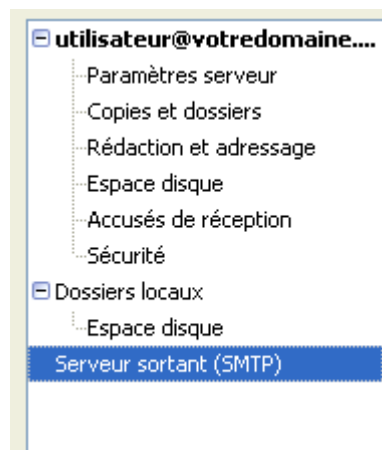
Afin de pouvoir envoyer du courrier depuis une adresse électronique, dont le serveur de courrier sortant (SMTP) requiert une authentification, vous devrez modifier la configuration de la dite boîte aux lettres sur votre logiciel de messagerie.

Nous vous montrons ci-dessous comment modifier cette configuration sur les logiciels de messagerie les plus utilisés.

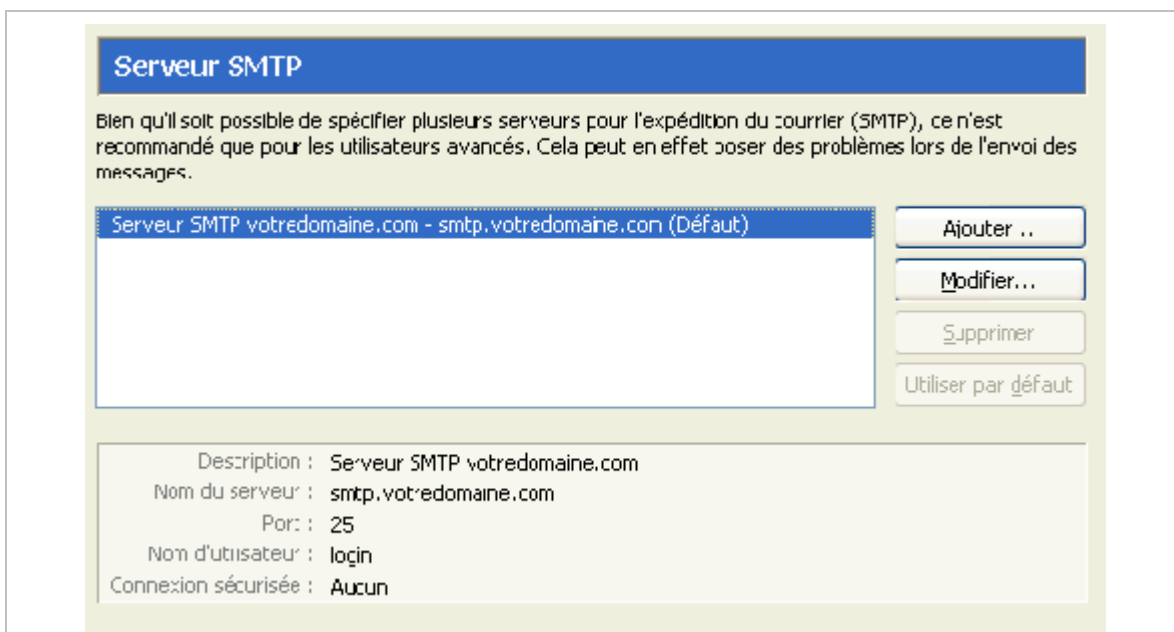
1.1 MOZILLA THUNDERBIRD

1. Accéder au menu **Outils > Paramètres des comptes...**

2. Sélectionner sur la partie gauche **Serveur sortant (SMTP)**, afin de visualiser les options d'envoi.



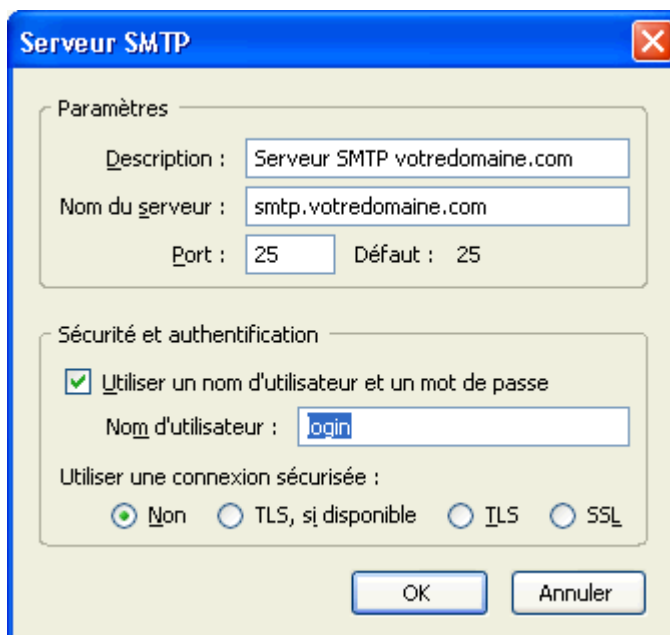
3. Sélectionner le serveur SMTP et cliquer sur **Modifier...**



4. Cocher **Utiliser un nom d'utilisateur et un mot de passe.**

5. Indiquez dans le champ **Nom d'utilisateur**, le nom d'utilisateur (login) de la boîte aux lettres configurée.
(Vous pouvez le voir en déroulant le compte sur la partie gauche, et en sélectionnant l'option 'Paramètres serveur'. Vous le verrez sur la partie droite sur le champ 'Nom d'utilisateur').

6. Cliquer sur **OK**, pour sauvegarder les modifications.



1.2 MICROSOFT OUTLOOK EXPRESS

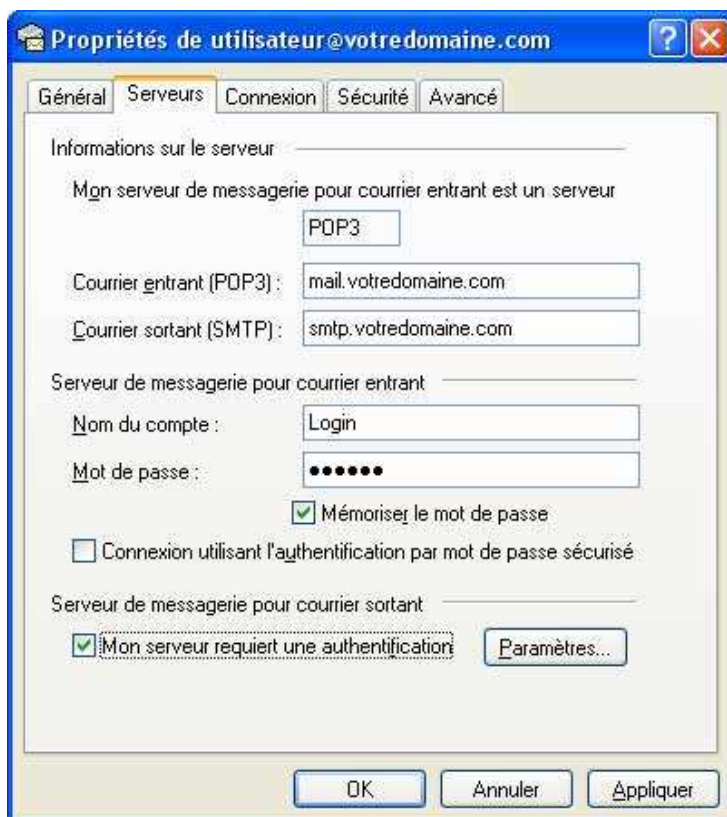
1. Ouvrez le menu **Outils > Comptes...**

2. Sur l'onglet **Courrier**, sélectionnez le compte que vous souhaitez configurer, puis cliquez sur **Propriétés**.



3. Sur l'onglet **Serveurs**, cochez l'option « **Mon serveur requiert une authentification** ».

N'oubliez pas de cliquer **OK** pour sauvegarder les modifications.

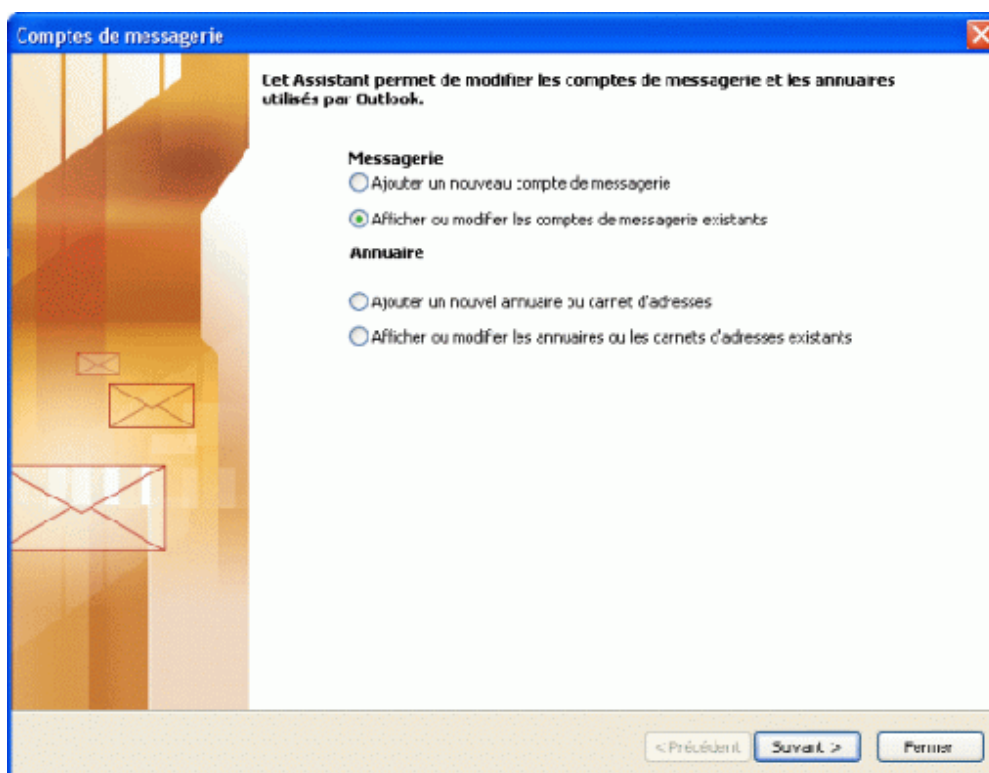


1.3 MICROSOFT OUTLOOK 2003

1. Sélectionner l'icône de Outlook 2003 sur votre bureau, faites click droit et sélectionner **Propriétés**.
(Vous pouvez également y accéder depuis l'icône « Courrier » du panneau de contrôle de votre PC).

2. Sur la fenêtre qui apparaît, cliquer sur « **Comptes de messagerie** ».

3. Sélectionner l'option « **Afficher ou modifier les comptes de messagerie existants** », et cliquez sur Suivant.



4. Sur la liste des comptes qui apparaît, sélectionner celui que vous souhaitez, puis cliquez sur **Modifier...**

5. Sur la nouvelle fenêtre, cliquer sur le bouton **Paramètres supplémentaires...**

6. Cliquer sur l'onglet **Serveur sortant**, puis cocher la case **Mon serveur sortant (SMTP) requiert une authentification**.

(Laisser cochée l'option **Utiliser les mêmes paramètres que mon serveur de courrier entrant**).

Cliquer sur **OK**.