

# **Configuration de l'envoi de courrier à travers Exchange sur les logiciels IMAP/POP3 + SMTP**

## **Guide d'utilisateur**

**CONTENUS**

<b>1 CONFIGURATION DE L'ENVOI SUR LES LOGICIELS DE MESSAGERIE .....</b>	<b>3</b>
1.1 MOZILLA THUNDERBIRD .....	3
1.2 MICROSOFT OUTLOOK EXPRESS .....	5

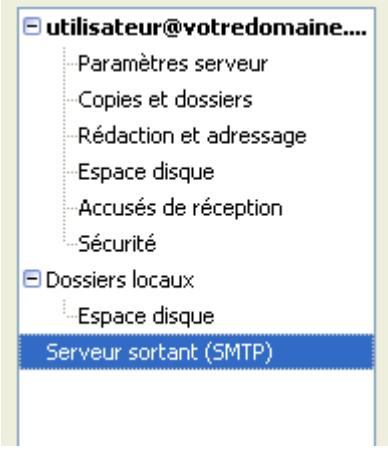
## 1 CONFIGURATION DE L'ENVOI SUR LES LOGICIELS DE MESSAGERIE

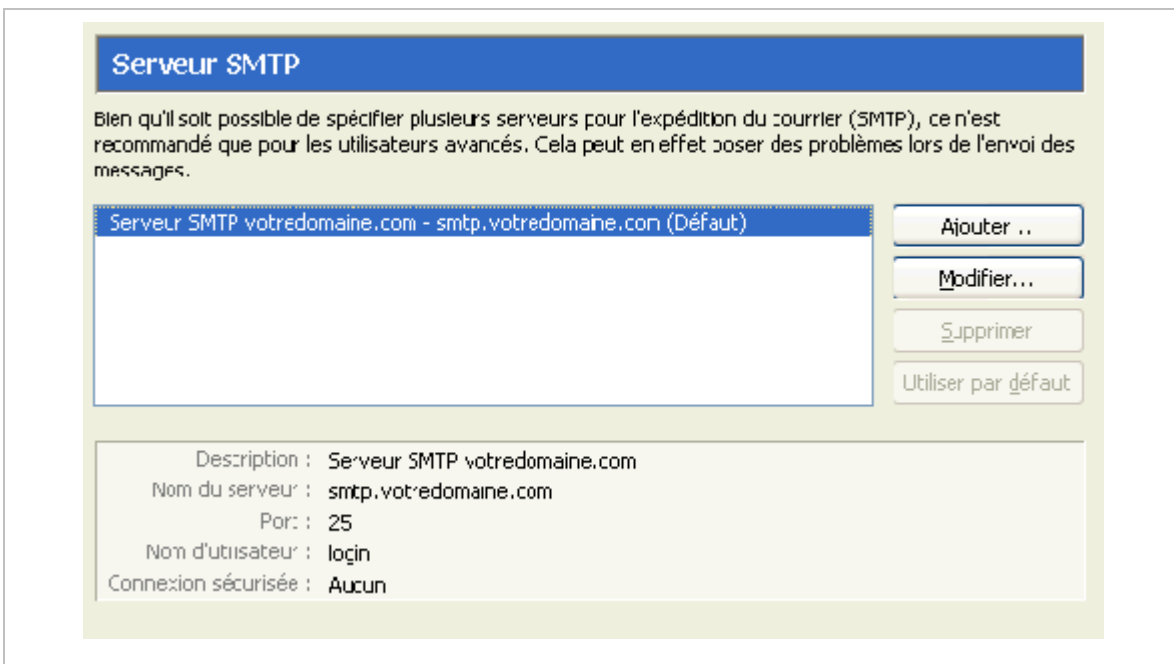
Afin de pouvoir envoyer du courrier depuis une adresse électronique appartenant au système Exchange, **depuis un autre logiciel que Outlook 2003**, vous devrez modifier la configuration de la dite boîte aux lettres sur votre logiciel de messagerie.

Nous vous montrons ci-dessous comment modifier cette configuration sur les logiciels de messagerie les plus utilisés.

**Ce guide ne concerne pas les utilisateurs de Outlook 2003, ni ceux utilisant le logiciel web (Outlook Web Access – OWA) pour envoyer du courrier.**

### 1.1 MOZILLA THUNDERBIRD

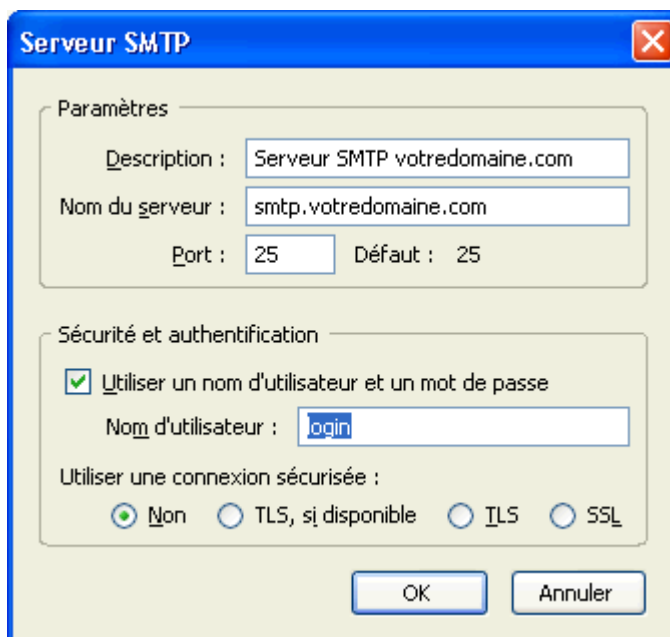
1. Accéder au menu <b>Outils</b> > <b>Paramètres des comptes...</b>	
2. Sélectionner sur la partie gauche <b>Serveur sortant (SMTP)</b> , afin de visualiser les options d'envoi.	
3. Sélectionner le serveur SMTP et cliquer sur <b>Modifier...</b>	



4. Cocher **Utiliser un nom d'utilisateur et un mot de passe.**

5. Indiquez dans le champ **Nom d'utilisateur**, le nom d'utilisateur SMTP (du type USRADxxxxxxx) de la boîte aux lettres configurée, que vous trouverez sur votre panneau de contrôle.

6. Cliquer sur **OK**, pour sauvegarder les modifications.



## 1.2 MICROSOFT OUTLOOK EXPRESS

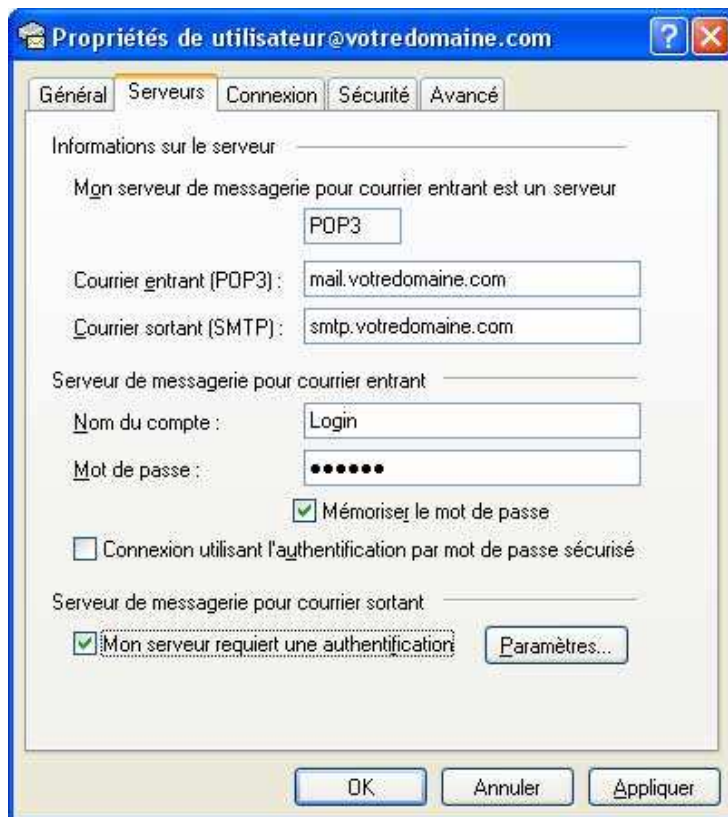
1. Ouvrez le menu **Outils > Comptes...**

2. Sur l'onglet **Courrier**, sélectionnez le compte que vous souhaitez configurer, puis cliquez sur **Propriétés**.



3. Sur l'onglet **Serveurs**, cochez l'option « **Mon serveur requiert une authentification** ».

Une fois cochée, cliquez sur **Appliquer**, puis sur **Paramètres...**



4. Une boîte de dialogue comme celle-ci s'ouvrira, sur laquelle vous devrez indiquer votre nom d'utilisateur SMTP (du type USRADxxxxxx), que vous trouverez sur le panneau de contrôle, ainsi que votre mot de passe utilisateur.

5. Puis, cliquez sur «OK».

